

SALLE INFORMATIQUE SOUS SOLSTICE

Qu'est-ce que Solstice ?

Solstice – SOLution au Service des TICE – est un environnement réseau. C'est un logiciel installé sur le serveur qui gère l'accès et l'utilisation du réseau pédagogique de l'établissement.

Que fait Solstice ?

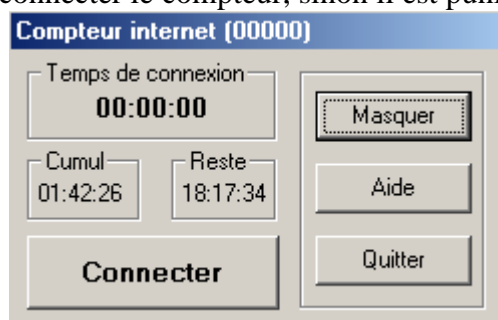
1. **SOLSTICE** permet à chaque utilisateur de s'identifier personnellement, et non plus comme une catégorie (prof ou élève).



Les informations de connexion initiales sont celles de l'étiquette

Il faut veiller à se connecter au domaine **JDARCET**

2. **SOLSTICE** alloue à chaque utilisateur un espace disque divisé en 4 disques :
 - Sur le disque **TRAVAIL (T)**, l'élève place ses documents de travail. C'est son espace personnel, il a tous les droits (lecture et écriture) et doit l'organiser en dossiers et sous dossiers. Les professeurs de l'élève ont droit de lecture sur ce dossier.
 - Sur le disque **RESSOURCES (R)**, l'élève récupère le travail confié par ses professeurs. Il n'a qu'un droit de lecture sur ce disque, c'est-à-dire qu'il ne peut pas modifier les documents qui s'y trouvent. Il doit d'abord les enregistrer dans son espace personnel.
 - Sur le disque **PARTAGE (P)**, l'élève échange des documents avec ses professeurs et ses camarades de classe. C'est sur ce disque qu'il place le travail qu'il doit rendre. Attention, tout le monde peut effacer les fichiers qui s'y trouvent, c'est donc juste un espace d'échange temporaire et il est impératif de garder le fichier original sur son disque T.
 - Sur le disque **LOGICIELS (L)**, l'élève trouve les raccourcis de certains logiciels que les professeurs souhaitent lui faire utiliser. Il y trouve notamment le **COMPTEUR INTERNET**. Pour accéder à un Internet, l'élève doit d'abord activer son compteur et cliquer sur Connecter. En quittant, il doit déconnecter le compteur, sinon il est puni de 30 minutes.



3. **SOLSTICE** permet à chaque utilisateur de retrouver ses données et son travail à partir de n'importe quel poste de l'établissement et de disposer d'un bureau remis à neuf à chaque connexion. Toute modification de l'arrière plan par exemple est annulée lors de la déconnexion.

Changer le mot de passe ?

Lors de la première utilisation (ou plus tard), chaque utilisateur peut changer son mot de passe.

Pour cela, taper **CTRL+ALT+SUPPR.**



Sur la fenêtre suivante, entrer une fois l'ancien de mot de passe et deux fois le nouveau et cliquer sur OK. C'est fait !

