

Tutoriel

Accès PRONOTE

1. Accès depuis Pronote Client au lycée
2. Accès depuis Pronote Client
3. Accès depuis Pronote.net

1. Accès depuis Pronote Client au lycée

Rien de plus simple.

Un raccourci Pronote Client 2015 est présent sur le bureau du profil Professeur.

- Lancer le logiciel



Nouveauté :

- Identifiez-vous en **mode enseignant** avec les paramètres de votre étiquette.
- Vous pouvez personnaliser votre mot de passe depuis Pronote Client.

Fichier → Utilitaires → Modifier le mot de passe

2. Accès depuis Pronote Client à la maison

Elle nécessite l'installation préalable du logiciel Pronote client sur les ordinateurs privés.

Téléchargement et Installation

Ce logiciel est librement téléchargeable sur le site d'Index-Education :

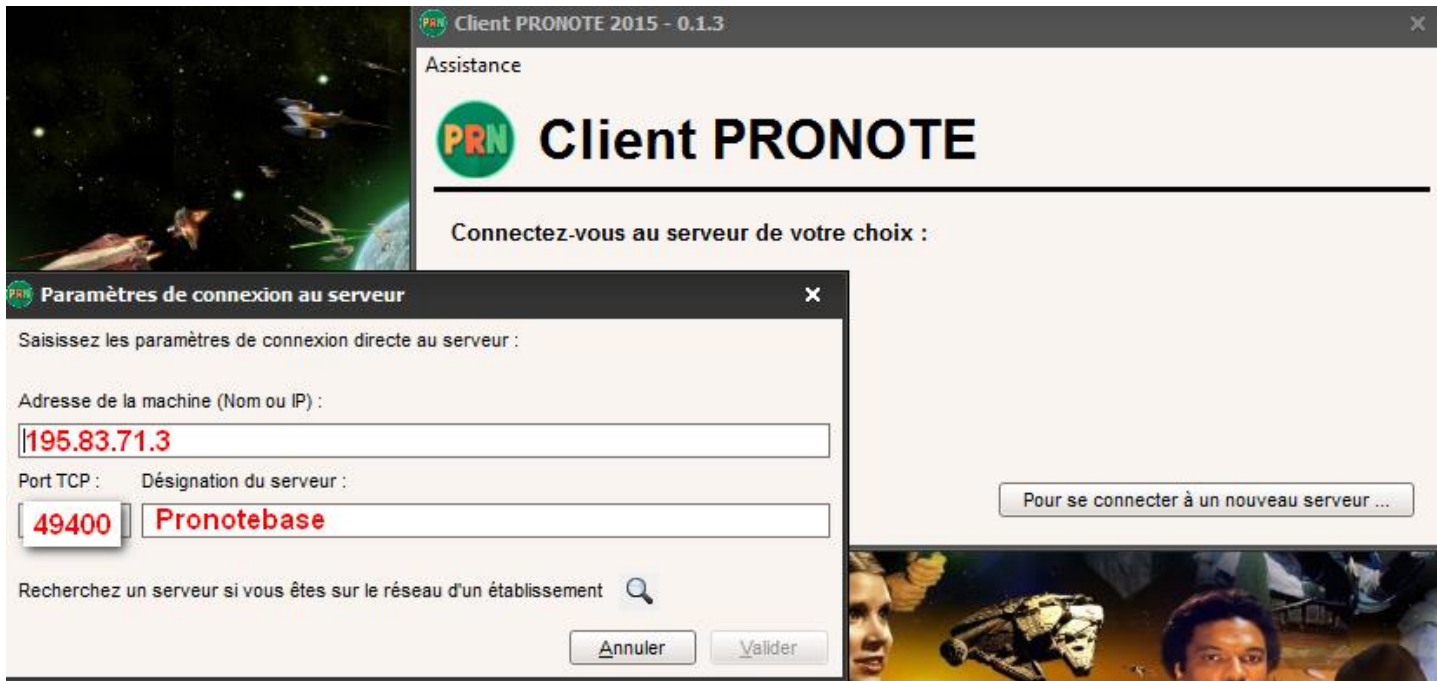
<http://www.index-education.com/fr/telecharger-pronote.php>

Il faut la version **PRONOTE client 2016 – 0.2.2** - MÀJ du 1 septembre 2016

Double cliquer sur le fichier pour lancer l'installation. Valider toutes les étapes.

Accès à Pronote

- Lancer **Pronote Client**
- Entrer les informations de connexion comme sur la capture ci-dessous.
- Cliquer sur **VALIDER**



- Identifiez-vous en **mode enseignant** avec les paramètres de votre étiquette.

Attention, si vous avez déjà modifié votre mot de passe dans le Pronote client au lycée, c'est le nouveau mot de passe que vous devez utiliser.

3. Accès depuis Pronote.net

Pronote.net est une interface web que vous joignez à partir de votre navigateur préféré à l'adresse ci-dessous :

<http://195.83.71.3/>

Un lien est présent sur le site du lycée www.lpjeandarcet.fr

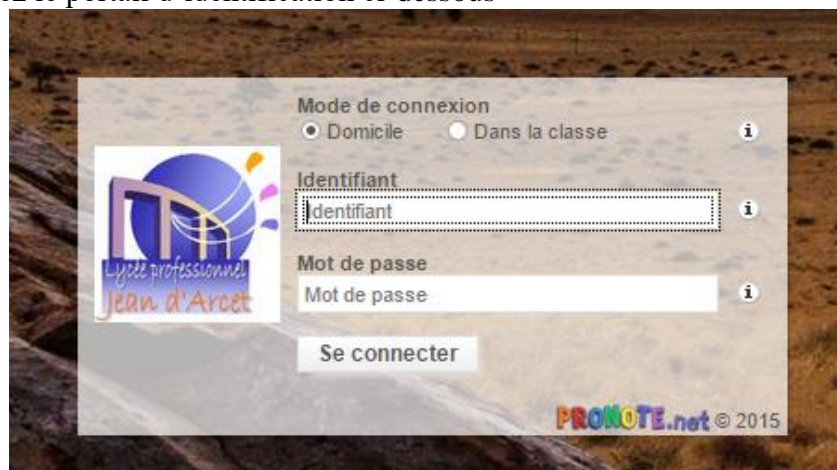
Cette méthode présente d'ailleurs bien des avantages dans la mesure où elle n'exige aucune installation logicielle de votre part sur votre ordinateur privé.

De plus, l'interface web de Pronote, auparavant très limitée, n'a plus grand-chose à envier à l'interface du client.

C'est la méthode à privilégier lorsque ne dispose pas du logiciel Pronote client.



- Choisissez l'espace Professeurs
- Vous obtenez le portail d'identification ci-dessous



- Entrez votre identifiant et votre mot de passe.

Attention, si vous avez déjà modifié votre mot de passe dans le Pronote client au lycée, c'est le nouveau mot de passe que vous devez utiliser.

Espace Professeurs

Navigation: Cahier de textes, QCM, Notes et bulletins, Résultats, Compétences, Vie scolaire, EDT et listes, Communication, Plus...

Emploi du temps (semaine S1)

	31/08	01/09	02/09	03/09	04/09
08h00				PHYSIQUE- <2H> 313	PHYSIQUE- [3EME_3G1] 313
09h00					PHYSIQUE- [3EME_3G2] 313
10h00				MATHEMAT TR 122	MATHEMAT <TC> 122
11h00				MATHEMAT 1GA 122	
12h00	-----				
13h00					
14h00		T.I.C.E.			
14h00	MATHEMAT [TCG2] 122			PHYSIQUE- <2H> 313	MATHEMAT TR 122
15h00				PHYSIQUE-	MATHEMAT

Appels non faits (aujourd'hui)

Cah. de textes non sais... (Semaine en cours)

Hier

- 17h00 : 1GA - MATHEMATIQUES
- 16h00 : 2H - HISTOIRE SCIENCES
- 14h00 : [TCG2] - MATHEMATIQUES

Bulletins (Trimestre 1)

Classe	Devoirs	Appr. manquantes	Conseil
1GA	0	14	
1R			
2H	0	22	
3EME	0	24	
TC			
TR	0	18	

QCM / Progressions / Programmes

Agenda: Aucun événement saisi

Informations & Sondages: Aucune nouvelle information

Discussions: Aucun nouveau message

Casier numérique: Tous les documents ont été lus

Menu de la cantine: Aucun menu

Vous trouverez sur cette interface les mêmes fonctionnalités que sur Pronote Client.

Seule exigence : n'omettez pas de **Valider votre saisie** avant de quitter la page web.

Vous saisissez vos notes depuis le menu **Notes**, vos appréciations depuis le menu **Bulletins** et votre cahier de texte depuis la ligne **Cahier de texte**.

Vous pouvez changer votre mot de passe depuis l'onglet **Compte**.

Attention, dans ce cas, il sera aussi changé pour Pronote client.

Bien sûr, vous pouvez utiliser l'un et l'autre, Pronote.net chez vous et Pronote client au lycée par exemple. Vos saisies se retrouveront bien entendu dans la même base.